



KATHOLISCHE  
KIRCHE  
IN BRÜHL

**... aktuell!**

- Frauenwoche
- Misereor-Fastenaktion
- KjG - Wochenende

**3. bis 17. März 2024**

Jesus – ein gefühlvoller Bote und Sohn Gottes

Ich weiß nicht, wie es Ihnen mit Jesus und Ihrem Bild, Ihren Vorstellungen von Jesus geht. Mein Grundbild aus der Kindheit und teilweise ist es das immer noch, ist das Bild eines sanftmütigen und vor allem ausgeglichenen Jesus. Doch der Jesus im Evangelium vom Sonntag (Johannesevangelium, Kapitel 2) treibt mit einem Strick die Händler aus dem Tempel hinaus. Das ist das Gegenteil von sanft. Und diese Zeichenhandlung im heiligen Tempelbezirk wird der historische Grund dafür sein, warum er verurteilt und am Kreuz sterben musste.


Und im Evangelium (Johannes-Evangelium Kapitel 12) am Sonntag darauf, ist Jesus erschüttert, weil er seinen Tod kommen sieht.

Auch bevor er Wunder an Kranken in der Kraft Gottes tut, überkommt ihn oft das Mitleid, „es ergreift ihn bis in die Eingeweide“, es fährt ihn in den Magen, wie es oft wortwörtlich in den Evangelien steht.

Jesus hat, wie hoffentlich jeder Mensch, ein reiches Gefühlsleben besessen. Ich darf als Mensch auch diese Gefühle zeigen und sie als ein Antrieb nehmen, die Welt um mich herum besser zu machen. Jesus hat auch geweint. Um seinen toten Freund Lazarus, bevor er ihn nach dem Johannesevangelium auferweckt hat. Und er hat vor seinem Tod im Garten Gethsemane geweint. Wir haben also einen gefühlvollen Freund und Bruder in Jesus als Begleiter. Das kann mir helfen, meine eigenen Gefühle wahrzunehmen und zu ihnen zu stehen. Und wenn Gott, nach der Aussage des ersten Johannesbriefes die Liebe ist, dann muss auch Gott sich mit Gefühlen auskennen.

Ich finde diese Aussagen und Empfindungen über Jesus und Gott tröstlich. Sie können mir helfen, noch gefühlvoller und empfindsamer zu werden. Dazu wären die heiligen 40 Tage bis Ostern eine gute Trainingszeit. Das wünsche ich Ihnen und mir.

Herzlich Ihr,

A handwritten signature in black ink that reads "Stefan Haas, PR". The signature is written in a cursive, slightly slanted style.

Stefan Haas, Pastoralreferent

## Seniorenkreis St. Margareta

Herzliche Einladung zum nächsten Seniorennachmittag am Dienstag, 12.03.2024. Wir beginnen um 14.00 Uhr mit der Andacht in St. Margareta und treffen uns danach zum gemütlichen Kaffeetrinken im margaretaS. Neue Gäste sind jederzeit willkommen, melden sich jedoch bitte vorab aus organisatorischen Gründen bei Frau Schüring, Tel. 02232/154689. Wir freuen uns auf Ihr Kommen.  
Ute Schüring und Team

## Seniorenkreis St. Heinrich

Herzliche Einladung zur Fahrt ins niederbergische Museum Wülfrath. In historischem Ambiente werden Sie eine original Bergische Kaffeetafel erleben und viel über die „gute“ alte Zeit erfahren.  
Start: 6. März um 12.30 Uhr, obere Einmündung der Wittelsbacher Str.  
in den Rodderweg  
Rückkehr: ca. 19 Uhr (Zwischenstopp bei Haus Kreisch)  
Kosten: 30,- €  
Es sind nur noch wenige Plätze frei.  
Kontakt: Britta Perillieux (24654) oder Johannes Perillieux (015731777945).

## Alle Seniorinnen und Senioren sind herzlich willkommen

zu unserem geselligen Beisammensein bei Kaffee und Kuchen. Andere Getränke sind auch vorhanden.

Wann: Dienstag, 5. März 2024 von 15.00 Uhr – 18.00 Uhr

Wo: Pfarrheim Badorf, Badorfer Str. 97

Über neue Seniorinnen und Senioren sowie Gäste würden wir uns sehr freuen.





KATHOLISCHE  
FRAUENGEMEINSCHAFT  
DEUTSCHLANDS

## Kfd – Dekanat

Für Freitag, den 22. März um 15.00 Uhr, lädt die kfd Dekanat zu einem besonderen Kreuzweg in der Schlosskirche ein.

Anschließend gibt es die Möglichkeit zur Begegnung bei Kaffee im margaretaS.

### **St. Margareta**

#### **Freitags 17.30 Uhr, St. Maria von den Engeln**

In der Fastenzeit laden wir Sie herzlich ein mit uns den Kreuzweg zu beten.

#### **Mittwoch, 06.03. margaretaS**

Herzliche Einladung nach der hl. Messe zum gemeinsamen Frühstück..

### **Vorankündigung**

#### **Donnerstag, 04.04. Besinnungstag in Maria Rast**

Zu einem Besinnungstag in Maria Rast laden wir Sie herzlich ein.

Referentin: Sr. Regina Maria

Thema: Zuversicht – in den Rissen schaffst du Raum.

Kostenbeitrag: 40,- €

Infos u. Anmeldung: Ursula Heil, Tel. 25236

## **Männergemeinschaft St. Heinrich**

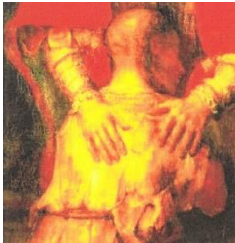
Das nächste gemeinsame Frühstück der Männergemeinschaft an St. Heinrich findet am Dienstag, den 5.3.2024 nach der 9.00 Uhr-Werktagmesse statt. Interessierte sind wie immer herzlich willkommen. Im Monat April entfällt der Frühstückstermin.

## **Spieletreff VIELFALT**

17.03.2024 | 15.00 – 19.00 Uhr | margaretaS

Eingeladen sind Menschen jeden Alters zum Spielen von modernen Brett- und Kartenspielen. Wir sind eine Gruppe spielbegeisterter Erwachsener, die diese Begeisterung gerne weitergeben würde. Spiele haben die wunderbare Eigenschaft, Menschen miteinander zu verbinden und uns spielerisch näher zueinander zu bringen. Gemeinsam können wir einen Tag voller Spielspaß, neuer Eindrücke und Begegnungen erleben.

Eine breite Auswahl an modernen Brett- und Kartenspielen mit den unterschiedlichsten Themen werden aufgebaut sein und unsere Erklärbar\*innen bringen die Regeln näher, damit jede/r direkt einsteigen kann.



## **Buß- und Beichtgottesdienst in der Fastenzeit**

Mittwoch, 13.03.2024 in der Kirche St. Margareta, Brühl und

Donnerstag, 14.03.2024 in der Kirche St. Germanus, Wesseling, jeweils um 19:00 Uhr

Nach dem Gottesdienst besteht die Möglichkeit zum persönlichen Empfang des Bußsakramentes.

## **Sammlung für die Ukraine am 18./19. März 2024**

Wie im letzten Jahr sammelt die Evangelischen Kirche Brühl wieder für die Ukraine. Gesammelt werden Hygieneartikel, Windeln, Babywäsche, Schlafsäcke, Isomatten, Bettzeug und (saubere), Decken Verbandsmaterial, abgelaufene Kfz-Verbandskästen, Rollatoren, Rollstühle, Krücken sowie Werkzeuge aller Art.

*Schwerpunkt dieser Sammlung* soll besonders die Kleidung für Schwerverletzte (sog. adaptive Kleidung) sein und dafür werden benötigt:

T-Shirts und Flanellhemden, Stoffe aus Baumwolle, Leinen, Kattun, Satin, Chintz, Popeline, Flanell, Fleece (in Zuschnitten von einem halben Meter bis zur Rolle – aber kein Polyester), weißes Gummiband, Klettverschlüsse, Reißverschlüsse (75cm und mehr), Garn, Füllwatte (für Kissen), Wolle (zum Stricken warmer Socken) sowie Nähmaschinen.

Bitte geben Sie keine weitere Kleidung und keine Gegenstände aus Haushaltsauflösungen ab. Diese können aus Kapazitätsgründen nicht angenommen werden.

**Die Sammlung ist ausschließlich am 18. und 19. März 2024 in der Zeit von 9.00-18.00 Uhr am Mayersweg 5-7 (Foyer vom Gemeindesaal der Christuskirche).**

Bitte außerhalb dieser Zeit keine Kleidung vorbeibringen, es gibt keine Lagermöglichkeit! Info-Telefon: 02232.43790

Die Kirchengemeinde arbeitet mit dem DoVira e.V. zusammen <https://www.dovira-help.de>, der den Transport in die Ukraine übernimmt.

## **Frauen fünfzig - und - dann?!**

6. März 2024 | 19.30 – 21.30 Uhr | margaretaS

Thema diesmal: Kommt noch was? Was fehlt mir noch?

Gibt es etwas, das ich noch lernen, erleben, erledigen möchte in meinem Leben?

Bin ich noch oder wieder neu auf der Suche danach, was das sein könnte?

Weder Anmeldung noch regelmäßige Teilnahme ist Voraussetzung. Einfach kommen und dabei sein! Der Kreis trifft sich an jedem ersten Mittwoch im Monat.

Kontakt: Valeria Aebert, Tel: 02232.5016115 oder [valeria.aebert@kkibw.de](mailto:valeria.aebert@kkibw.de)

## **HERZLICHE EINLADUNG ZU EINER AUSZEIT**

**am Samstag, dem 9. März 2024 von 10.00 – 13.00 Uhr in St. Stephan**

Der Familienmesskreis St. Stephan lädt Sie herzlich in die Gottfried – Böhm – Kirche in Brühl ein.

**Alltägliches, das sich wandelt**, ist das Motto dieser Auszeit in der Fastenzeit.

Das Thema zieht sich wie ein roter Faden durch die verschlüsselte Architektur.

Rudolf Horn begleitet uns durch die sechs „Sprechenden Räume“, vorbei an der scheinbar banalen Symbolik der Steine, bis hin zum Gehen im Labyrinth.

Auf den ersten Blick „kennen“ wir Brühler alles, auf den zweiten aber kann uns so manche unerwartete Perspektive neu auf den Kirchenraum und gleichzeitig auf unseren Alltag aufmerksam machen.

Kommen Sie und gönnen Sie sich diese Zeit!

Tragen Sie sich bitte zur Anmeldung in die Liste unter dem Turm in St. Stephan ein oder kommen Sie kurz entschlossen spontan.

Kosten entstehen keine. Für Getränke ist gesorgt. Bitte bringen Sie einen Kuli und ggf. Ihr Smartphone mit.

## **Evensong**

Der nächste Evensong in der Kirche Schmerzhafte Mutter in Berzdorf findet am 17. März 2024 um 18.00 Uhr statt.

## **Misereor Fastenaktion 2024 –**

### **Interessiert mich die Bohne!**

5. März 2024 | 19.00 – 21.15 Uhr | margretaS

Engagiert für die Rechte der Kleinbauern, eine gesunde Ernährung und klimafreundlichen Anbau. Ein Bericht aus erster Hand aus Kolumbien - Jimena Guerrero.

Jimena Guerrero betreibt mit ihrem Vater im Südwesten Kolumbiens eine Kaffeeplantage. Und sie engagiert sich in der Landpastoral der Diözese Pasto. Die Landpastoral setzt sich dafür ein, dass die Bäuerinnen und Bauern ein Bewusstsein für ihre Rechte, für gesunde Ernährung und klimafreundlichen Anbau erlernen. Jimena Guerrero liegen hierbei besonders die jungen Menschen am Herzen. Wieso dies alles nötig ist und wie sie zu ihrem Engagement bei der Landpastoral gekommen ist, darüber berichtet Jimena Guerrero an diesem Abend. Und sie erörtert gemeinsam mit den Anwesenden, was wir in Deutschland aus den Erfahrungen in Kolumbien lernen können. Herzliche Einladung, Jimena Guerrero zuzuhören und mit ihr zu diskutieren!

**Der Weltladen Brühl** reicht Speisen und Getränke aus Kolumbien.

**Der Eintritt ist kostenfrei!**

## **Maria im öffentlichen Raum - Buchvorstellung und Impuls**

8. März 2024 | 18.00 Uhr | margaretaS

Zahlreiche Mariendarstellungen in Form von Figuren, Bildstöcken oder Malerei kann man in Kirchen, auf Friedhöfen, an Häusern und Wegen in Brühl und Wesseling entdecken – Zeugnisse gläubiger Vorstellungen über Maria durch die Jahrhunderte hindurch. Wie aber gehen wir heute mit Marienbildern und Marienfrömmigkeit um?

Impuls und Buchvorstellung

**Referenten:** Wolfgang Drösser und Pfarrer Jochen Thull

## **Frauenwoche der Stadt Brühl**

### **Filmvorführung der Ratsfrauen**

10. März | 19.00 Uhr | margaretaS

**Filmvorführung anlässlich der Brühler Frauenwoche**, organisiert von den Brühler Ratsfrauen. „**Die göttliche Ordnung**“ ist ein packender Spielfilm über die späte Einführung des Schweizer Frauenstimmrechts 1971 (!), das so manchen Dorf- und Familienfrieden gehörig ins Wanken brachte.

Im Anschluss an die Vorführung laden die Ratsfrauen ein zu Cocktails und Gesprächen.

Die Veranstaltung richtet sich - so wie alle anderen Veranstaltungen der Frauenwoche - exklusiv an Frauen.

Statt Eintritt wird um Spenden gebeten für das Frauenhaus Rhein-Erft-Kreis e.V.

## **Frauenwoche der Stadt Brühl**

### **Impro-Workshop**

11. März | 19.00 -20.00 Uhr | margaretaS

Bühne frei für die vielen typischen, schrägen, witzigen und traurigen kleinen Geschichten des Alltags. Wir haben sie im Kopf und vor Augen und sie entstehen wie von selber im gemeinsamen Spiel. Improvisationstheater lebt aus dem Augenblick, der erste Einfall zählt und darf in Szene gesetzt werden. Neugier genügt, Vorerfahrungen sind weder erforderlich noch hinderlich! Alle interessierten Frauen ab 16 Jahren sind willkommen.

**Referentin:** Valeria Aebert, Theaterpädagogin

exklusiv für Frauen ab 16 Jahren

**Anmeldung:** t. 02232.5016115; valeria.aebert@kkibw.de

## **Frauenwoche der Stadt Brühl**

### **Schreibwerkstatt - Macht, Stärke, Eigensinn-**

### **Entdeckungsreise in die eigene Biografie**

15. März | 15.00 -18.00 Uhr | margaretaS

Schreibend in die Begegnung gehen. Mit sich selbst. Mit anderen. Mit der Gesellschaft. Mit dem Leben. Wir laden Sie ein, sich mit uns auf eine spannende



Forschungs- und Entdeckungsreise in die eigene Biografie zu machen. Wir möchten Sie mit kleinen Impulsen inspirieren, schreibend den Themen Macht, Stärke, Eigensinn in Ihrer Biografie nachzuspüren und, falls gewünscht, sich anhand Ihrer Texte mit anderen Frauen auszutauschen. Ganz im Sinne von Susan Sontag: „Ich schreibe, um herauszufinden, was ich denke.“

**Referentinnen:** Claudia Ley und Gisela Göllner-Kesting, Referentinnen für kreative, potential- orientierte Biografiearbeit.

exklusiv für Frauen ab 16 Jahren

**Anmeldung:** t. 02232.5016115; [valeria.aebert@kkibw.de](mailto:valeria.aebert@kkibw.de)

## **Repair Café Brühl**

16. März | 14.00 -17.00 Uhr | margaretaS

Jede/r Interessierte hat an dem Nachmittag die Gelegenheit, sich bei der Reparatur von (Elektro) Geräten, Fahrrädern oder Kleidungsstücken durch ehrenamtliche Helfer/innen unterstützen zu lassen. Für alle Gäste vor Ort gibt es wieder Kaffee und Kuchen.

Bei einigen Terminen werden auch wieder Lebensmittel durch das Foodsharing angeboten sowie eine Kinderkleidertauschbörse des Familienzentrums.

Weitere Infos finden Sie auch unter <http://repaircafebruehl.wordpress.com/>

## **Misereor Fastenessen**

17. März | margaretaS

Eröffnung mit der Heiligen Messe um 10.00 Uhr in der Kirche St. Margareta, gestaltet von Pax Christi Brühl.

Anschließend, um 11 Uhr Begegnungen, Informationen und Gespräche im Begegnungszentrum margaretaS.

12.00 Uhr Einladung zu einem einfachen gemeinsamen Fastenessen.

## **Seniorenzentrum Johannesstift Brühl – An alle Seniorinnen und Senioren**

Wir bieten in unserem Café Domblick im Pfr.-Paul-Schiffarth-Haus einen barrierefreien Treffpunkt für genussvolle Momente.

Wir legen Wert darauf, allen Gästen, insbesondere älteren Menschen mit und ohne Handicaps, ein einladendes und zugängliches Ambiente zu bieten.

Unsere Speisekarte präsentiert sich täglich mit zwei exquisiten Mittagsmenüs, die für je 7,50 Euro erhältlich sind und regelmäßig oder gelegentlich eingenommen werden können. Des Weiteren bieten wir montags von 14.00 – 16.00 Uhr Waffeln mit wählbaren Beilagen an.

Ihre Kaffeekränzchen oder auch kleine Veranstaltungen können Sie ebenfalls in unserem Café Domblick durchführen. Das Café ist barrierefrei erreichbar und verfügt über behindertengerechte Toiletten.

Herzlich willkommen im Café Domblick in der Königsberger Straße 8 in Brühl, spontan oder angemeldet.

Auskünfte zu Reservierungen und Buchungen erhalten Sie gerne unter Telefon 02232 57978 0 oder 57978 525.

## **Raum für Stille - Meditation für alle**

### **Still werden - Atem spüren - offen sein für Gott**

Kontemplatives Beten für Menschen mit und ohne Meditationserfahrung. Nach einer kurzen Einführung und Körperarbeit sitzen wir im Schweigen in drei Meditationszeiten à 20 Minuten. Raum für Stille ist ein offenes Angebot, eine Anmeldung oder eine Verpflichtung zur regelmäßigen Teilnahme ist nicht erforderlich. Stühle und Meditationshocker sind vorhanden.

Dienstag, 05. u. 12.03., 19.00 - 20.30 Uhr in St. Stephan, Rheinstraße 71-75

## **Lesen, Stricken, Snacken**



15. März 2024 | 19.30 – 21.00 Uhr | margaretaS

In netter Atmosphäre wird vorgelesen, man kann stricken (oder auch häkeln, sticken, klöppeln...), zwischendurch gibt's Kleinigkeiten zu essen und Tee oder Wein dazu und Gelegenheit, ein bisschen zu plaudern.

Die köB und die Stadtbibliothek Brühl laden ein.



## KjG-Wochenende

Katholische junge Gemeinde St. Servatius

Wir fahren gemeinsam ins Jugendhaus Monschau in der Eifel!

**Abfahrt:** 24.05.2024, 16 Uhr (Treffen 15.30 Uhr)

**Rückkehr:** 26.05.2024 gegen 15 Uhr      **Kosten:** 45 € (40 € für KjG-Mitglieder)\*

\*Kein Kind muss aus finanziellen Gründen zuhause bleiben. Bei Bedarf kann ein Zuschuss gewährt werden. Sprechen Sie uns einfach an.

Du willst auch dabei sein? Dann schreib einfach eine Email an [kjg.st.servatius@web.de](mailto:kjg.st.servatius@web.de) und wir schicken Dir weitere Infos und unser Anmeldeformular zu.

Anmeldeschluss: 21.04.2024

### Anmeldung KjG-Wochenende 2024

Hiermit melde ich meinen Sohn / meine Tochter verbindlich zum KjG-Wochenende vom 24.05 bis 26.05.2024 im Jugendhaus in Monschau an.

Vor- und Nachname des Kindes:

---

Geburtsdatum:

---

Adresse:

---

Telefonnummer:

---

Email-Adresse:

---

Datum, Unterschrift Erziehungsberechtigter

---

# Gottesdienstordnung

## Samstag, 2. März

12.00 Uhr	St. Maria v. d. Engeln	<b>Ökumenisches Friedensgebet</b>
15.00 Uhr	St. Maria v. d. Engeln	<b>Trauerung</b> v. Andrea Müller u. Daniel Eberhard (HM)
16.00 Uhr	St. Margareta	<b>Beichte</b> (EM)
17.00 Uhr	St. Margareta	<b>SVM</b> (EM) 2. JG f. Engelbert Dörstel, f. d. Verst. d. Fam. Maur, f. Elisabeth u. Hans Grebe, Agnes u. Karl Stilck u. Grete u. Josef Esser, f. den verst. Horst Wolff u. die Eheleute Pütz u. Henn
18.00 Uhr	St. Matthäus	<b>Konzert des Oratorienchors</b>
18.30 Uhr	Maria Hilf	<b>SVM</b> (GL)

## Sonntag, 3. März

3. Fastensonntag  
*Ex 20,1-17,1 Kor 1,22-25, Ev: Joh 2,13-25*

9.30 Uhr	St. Matthäus	<b>Hl. Messe</b> (EM) JG f. Christoph Henkel u. Friedrich Berg sowie im Gedenken an Helena Henkel u. Marita Berg, f. Gerhard und Ingrid Peyrer u. Franz-Peter Korth
10.00 Uhr	St. Margareta	<b>Hl. Messe</b> (JT) SWA f. Rudi Kurth
11.00 Uhr	St. Pantaleon Ba	<b>Familienmesse</b> (HM) StM zu Ehren des hl. Herzens Jesu für Ehel. Schneider-Schmitz, SWA f. Gertrud Altenweg
11.30 Uhr	St. Stephan	<b>Familienmesse</b> (JT)
12.00 Uhr	Online	<b>Wohnzimmertagesdienst PUNKT ZWÖLF</b> Den Zugangslink finden Sie unter <a href="http://www.kkib.de">www.kkib.de</a> > Aktuelles > Terminkalender
15.30 Uhr	St. Margareta	<b>Hl. Messe der Matthiasbruderschaft</b> (Schirpenbach)
16.00 Uhr	Maria Hilf	<b>Hl. Messe der polnischen Gemeinde</b> (P.M)
18.00 Uhr	St. Margareta	<b>Hl. Messe</b> (JT)

## Montag, 4. März

18.00 Uhr	St. Heinrich	<b>Hl. Messe d. Franzisk. Gem.</b> (P.P)
-----------	--------------	--

## Dienstag, 5. März

9.00 Uhr	St. Heinrich	<b>Frauenmesse</b> (EM) f. Horst Kron, Tochter Lydia u. d. LuV. d. Fam. Kron und Kutzera
9.00 Uhr	St. Matthäus	<b>Frauenmesse mit anschließendem Frühstück</b> (JT) JG f. Justine u. Wilhelm Houbui
12.30 Uhr	St. Pantaleon Pi	<b>Trauerfeier</b> f. Ellen Elisabeth Commer, anschl. Beisetzung auf dem Friedhof Pingsdorf (Fischer)

### Mittwoch, 6. März

7.50 Uhr	St. Heinrich	<b>SchulGD Max-Ernst-Gymnasium (MD)</b>
8.00 Uhr	St. Stephan	<b>Hl. Messe (JZ)</b>
9.00 Uhr	St. Margareta	<b>Frauenmesse mit Exequien für Marianne Maxrath (GL)</b> f. Rudi Kurth, f. Roderich Broich, f. Ottilie Kremer
9.00 Uhr	St. Pantaleon Pi	<b>Frauenmesse mit Exequien f. Norbert Josef Ankermann</b> anschl. Beisetzung auf dem Südfriedhof (Pater Carlin) StM für Peter Josef Esser u. Christine geb. Granrath, StM für Ehel. Theodor u. Gertrud Hommelsheim (mit anschl. Frühstück der Frauengemeinschaft)
9.45 Uhr	St. Margareta	<b>Rosenkranz</b>
11.30 Uhr	St. Maria v. d. Engeln	<b>Marktmusik (Orgelkonzert)</b>
18.00 Uhr	Maria Hilf	<b>Hl. Messe der polnischen Gemeinde (P.M)</b>

### Donnerstag, 7. März

8.00 Uhr	St. Heinrich	<b>SchulGD Astrid-Lindgren-Schule (EKIR)</b>
9.00 Uhr	St. Severin Schw	<b>Hl. Messe, anschl. Frühstück im Pfarrheim (EM)</b> StM für Ferdinand von Erenkamp, StM für Ernestine von Erenkamp, f. Franz Pütz u. Fam. Pütz, Heuser u. Orth
10.00 Uhr	St. Margareta	<b>SchulGD Franziskusschule (MZ)</b>
17.30 Uhr	St. Severin Schw	<b>Rosenkranz</b>
18.00 Uhr	St. Matthäus	<b>Abendmesse (GL)</b>

### Freitag, 8. März

8.00 Uhr	St. Servatius	<b>SchulGD Barbaraschule</b> findet in der Schule statt. (SH)
16.00 Uhr	Pfr.-Schiffarth-Haus	<b>Gottesdienst</b> Krankensalbung (GL, + Fr. Malzkorn)
17.30 Uhr	St. Maria v. d. Engeln	<b>Kreuzwegandacht</b>
18.15 Uhr	St. Maria v. d. Engeln	<b>Hl. Messe (EM)</b>
20.00 Uhr	St. Margareta	<b>Konzert des Gospelchores Light-of-Life</b> (Angelika Rehhaag)

### Samstag, 9. März

9.30 Uhr	St. Margareta	<b>Weg-GD d. Erstkommunionkinder (MZ)</b>
11.30 Uhr	St. Margareta	<b>Weg-GD d. Erstkommunionkinder (MZ)</b>
12.00 Uhr	St. Maria v. d. Engeln	<b>Ökumenisches Friedensgebet</b>
17.00 Uhr	St. Heinrich	<b>SVM (EM)</b> f. Klaus Fassbender, f. die Ehel. Charlotte u. Ernst Kolbe und Anna u. Ludwig Stiller
18.30 Uhr	St. Severin Schw	<b>SVM (JZ)</b> StM für Ehel. Johann Spürck u. Katharina Pinnen, f. Anni Schilling

## Sonntag, 10. März

4. Fastensonntag (Laetare)  
2 Chr 36,14-16.19-23,Eph 2,4-10, Ev: Joh 3,14-21

St. Severin Schw: Ewiges Gebet

- 9.30 Uhr St. Pantaleon Ba **Hl. Messe** (EM) f. Josef Breuer u. die Verst. der Fam. Breuer u. Kremer, f. Fam. Peter Kuhl u. Fam. Norbert Plath, f. die LuV der Fam. Breuer u. Kremer
- 10.00 Uhr St. Margareta **Hl. Messe** mitgestaltet vom interkulturellen Messkreis (JT) SWA f. Roswitha Gierling, JG f. Henny Fischer, f. Karl Georg Rohraff u. Fam. Karl Schmidt
- 11.00 Uhr St. Matthäus **Hl. Messe** (GL) JG f. Heinrich Kruppa, f. Ehel. Angela u. Paul Winkler, f. die LuV d. Fam. Daniels u. Pniok, f. Ehel. Theresa u. Alfons Bienek mit Sohn u. Tochter, f. Ehel. Rita u. Andrzej Wasinski, f. Ehel. Emilia u. Georg Neugart u. in bes. Meinung
- 11.30 Uhr St. Stephan **Familienmesse** (JT)
- 12.00 Uhr Online **Wohnzimmertagesdienst PUNKT ZWÖLF** Den Zugangslink finden Sie unter [www.kkib.de](http://www.kkib.de) > Aktuelles > Terminkalender
- 16.00 Uhr Maria Hilf **Hl. Messe der polnischen Gemeinde** (P.M)
- 17.00 Uhr St. Severin Schw **Betstunde zum Ewigen Gebet** (Frau Siemann)
- 18.00 Uhr St. Margareta **Hl. Messe** (P.R) f. d. Verst. d. Fam. Osten u. Weber

## Dienstag, 12. März

- 9.00 Uhr St. Heinrich **Frauenmesse** (JZ)
- 9.00 Uhr St. Pantaleon Pi **SchulIGD** entfällt
- 14.00 Uhr St. Margareta **Seniorenandacht** (Frau Schüring)

## Mittwoch, 13. März

- 9.00 Uhr St. Margareta **Frauenmesse** (P.R)
- 9.45 Uhr St. Margareta **Rosenkranz**
- 11.30 Uhr St. Maria v. d. Engeln **Marktmusik (Orgelkonzert)**
- 18.00 Uhr Maria Hilf **Hl. Messe der polnischen Gemeinde** (P.M)
- 19.00 Uhr St. Margareta **Buß- und Beichtgottesdienst** (JZ)

## Donnerstag, 14. März

- 9.00 Uhr Maria Hilf **Frauenmesse** (P.R)
- 15.00 Uhr Maria Hilf **Hl. Messe anschl. Mittfastenfeier**
- 17.30 Uhr St. Severin Schw **Rosenkranz**
- 18.00 Uhr St. Matthäus **Abendmesse** (GL) JG f. Frau Helene Malzkorn

## Freitag, 15. März

- 16.00 Uhr Pfr.-Schiffarth-Haus **Gottesdienst** (Herr Kratz)
- 17.30 Uhr St. Maria v. d. Engeln **Kreuzwegandacht**
- 18.15 Uhr St. Maria v. d. Engeln **Hl. Messe** (EM)

## Samstag, 16. März

Misereor und Fastenopfer der Kinder

9.30 Uhr	St. Margareta	<b>Weg-GD d. Erstkommunionkinder (MZ)</b>
11.30 Uhr	St. Margareta	<b>Weg-GD d. Erstkommunionkinder (MZ)</b>
12.00 Uhr	St. Maria v. d. Engeln	<b>Ökumenisches Friedensgebet</b>
16.00 Uhr	St. Margareta	<b>Beichte (JT)</b>
17.00 Uhr	St. Margareta	<b>SVM mit Diamantener Hochzeit von Alfred u. Elisabeth Heuer (JT), StM für d. LuV d. Fam. Kopps u. Groner, JG f. Käthe Röhrig u. f. Lothar Röhrig</b>
18.30 Uhr	Maria Hilf	<b>Hl. Messe (JZ)</b>

## Sonntag, 17. März

5. Fastensonntag

*Jer 31,31-34, Hebr 5,7-9, Ev: Joh 12,20-33*

Misereor und Fastenopfer der Kinder

9.30 Uhr	St. Pantaleon Ba	<b>Hl. Messe (EM)</b> 1. JG für Margret Fischenich und im Gedenken an Wolfgang Fischenich und an LuV der Fam. Fischenich
10.00 Uhr	St. Margareta	<b>Hl. Messe (GL)</b> StM f. Dr. Willi u. Hedi Kühnen, f. Ehel. Gerta u. Franz Wisskirchen u. LuV d. Fam., f. Gertrud u. Georg Mager u. LuV d. Fam.
11.00 Uhr	St. Matthäus	<b>Familienmesse (HM)</b> f. Frau Gertrud Malzkorn und Angehörige, f. Sigrid u. Prof. Dr. Dieter Hägermann sowie f. Hans-Dieter Sailer, f. Hildegard, Stefan und Katharina Göb, Fam. Stegh u. Hülzer
11.30 Uhr	St. Stephan	<b>Familienmesse (EM)</b>
12.00 Uhr	Online	<b>Wohnzimmertagesdienst PUNKT ZWÖLF</b> Den Zugangslink finden Sie unter <a href="http://www.kkib.de">www.kkib.de</a> > Aktuelles > Terminkalender
16.00 Uhr	Maria Hilf	<b>Hl. Messe der polnischen Gemeinde (P.M)</b>
18.00 Uhr	St. Margareta	<b>Hl. Messe (JT)</b>

### Abkürzungen unserer Seelsorger:

BR = Dia Reimann; BS = Dia Sadowski; DG = PA Gockel; EM = Pfr. März; GL = Pfr. Liewerscheidt; HM = Pfarrv. Müller, H.; JT = Pfr. Thull; JZ = Pater Ziemann CSsR; KB = Pfr. Berboth; MD = PR Dörstel; MZ = GR Ziegelmeier; PM = Ciesielski, SChr; PR = Pater Robin Thurakkal; PS = Dia. Schiffer; RB = Dia Blumenschein; SH = PR Haas; SR = PR Rockenfeld; WM = Dia. Müller

Das nächste *aktuell* erscheint zum 17. März und gilt für 3 Wochen.

Redaktionsschluss ist Dienstag, 12. März 2024 um 13.00 Uhr

# KONTAKT

## Seelsorger

Pfarrer Thull	t. 02232-5016118	Mail: jochen.thull@kkibw.de
Pfarrer Müller	t. 01512-8061479	Mail: h.mueller@kkibw.de
Pater Robin	t. 02236-5097799	Mail: george.thurakkal@kkibw.de
Pater Ziemann	t. 01577-1546752	Mail: juergen.ziemann@kkibw.de
Gemeindereferentin Ziegelmeier	t. 02232-152492	Mail: monika.ziegelmeier@kkibw.de
Pastoralreferentin Gockel	t. 01512-8061216	Mail: dorothea.gockel@kkibw.de
Pastoralreferentin Rockenfeld	t. 02232-5016129	Mail: sarah.rockenfeld@kkibw.de
Pastoralreferent Dörstel	t. 02232-5016117	Mail: markus.doerstel@kkibw.de
Pastoralreferent Haas	t. 02232-2063257	Mail: stefan.haas@kkibw.de

## Pastoralbüro

Kath. Kirche in Brühl - Pastoratstr. 20 - 50321 Brühl  
Tel. 02232-50161- 0, E-Mail: [pastoralbuero-bruehl@kkibw.de](mailto:pastoralbuero-bruehl@kkibw.de)

## Öffnungszeiten:

Di – Fr 08:00 – 13:00 Uhr  
Mo – Do 15:00 – 18:00 Uhr  
Montagsvormittag und Freitagnachmittag ist das Büro geschlossen.

**Jutta Heuser, Seelsorgebereichsküsterin** t. 0152-59645379, Mail: heuser@kkibw.de  
**Peter Klasen, Seelsorgebereichsmusiker** t. 0151-28062661, Mail: peter.klasen@kkibw.de

**Valeria Aebert, Ehrenamtskoordinatorin**  
t. 02232-5016115, Mail: valeria.aebert@kkibw.de

## Verwaltungsleitung: Pastoralbüro Pastoratstr. 20

<b>Frank Lautwein</b> t. 02232-5016124	Mail: frank.lautwein@kkibw.de
<b>Aline Schweitzer</b> t. 02232-5016125	Mail: aline.schweitzer@kkibw.de
<b>Janina Fabian</b> t. 0172-2902467	Mail: janina.fabian@kkibw.de
<b>Victoria Lersch</b> t. 0173-1723049	Mail: victoria.lersch@kkibw.de

Homepage der katholischen Kirche in Brühl: [www.kkib.de](http://www.kkib.de)  
Kath. Telefonseelsorge (bundesweit, gebührenfrei) 0 800 / 111 0 222